



UNIVERSIDAD  
POLITÉCNICA  
DE MADRID

---

**ESTUDIO DE PERFIL DE INGRESO DE ESTUDIANTES DE MÁSTER OFICIAL  
CURSO 2020-21**

---

**02IN - D.M. UNIV. INGENIERIA AGRONOMICA Y ECONOMIA  
AGRARIA Y DE LOS RECURSOS NATUR**

**Informe de resultados**

---

Observatorio Académico  
Universidad Politécnica de Madrid  
Abril de 2021

---

**Advertencia:** Si el número de respuestas obtenidas es inferior al de las respuestas necesarias para poder inferir resultados (con error muestral de  $\pm 10,00\%$  para un nivel de confianza del 90 % en el caso más desfavorable de varianza  $p=q$ ), el error muestral **invalida los resultados particulares de la encuesta** para esta titulación. En este caso, los valores deben tenerse en cuenta únicamente a título informativo y nunca como representativos del plan de estudios en su conjunto.

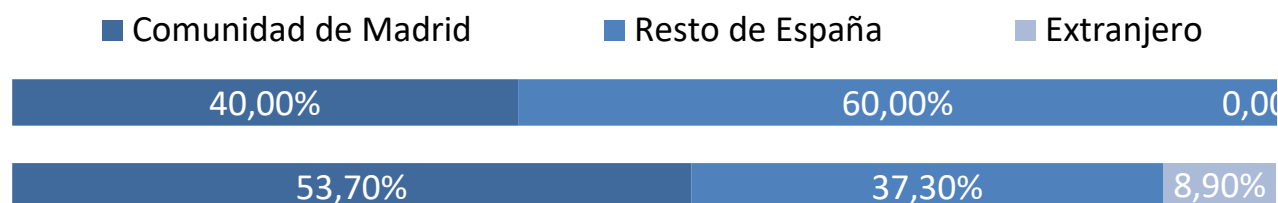
Número total de estudiantes que inician el plan de estudios: 16  
 Número de respuestas necesarias para poder inferir resultados: 14  
 Número de respuestas obtenidas : 5

### Perfil de los estudiantes

Sexo	Plan	UPM
Hombre	20,00%	61,50%
Mujer	80,00%	38,50%



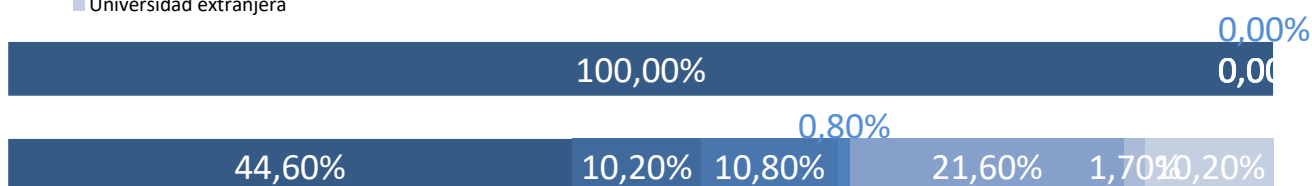
Procedencia	Plan	UPM
Comunidad de Madrid	40,00%	53,70%
Resto de España	60,00%	37,30%
Extranjero	0,00%	8,90%



### Tipo de centro en que cursaron estudios previos al máster

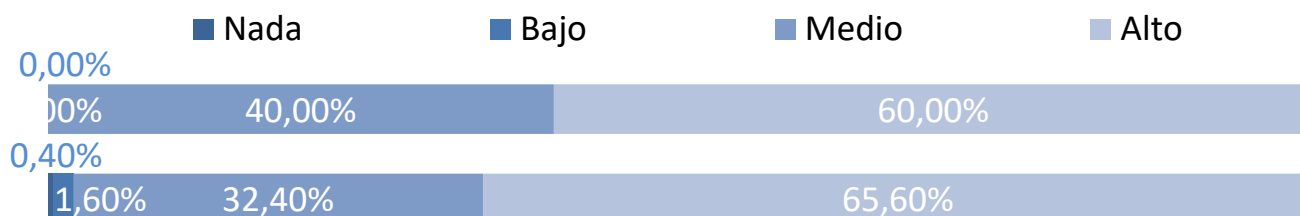
	Plan	UPM
La UPM y en el mismo Centro	100,00%	44,60%
La UPM, pero distinto Centro	0,00%	10,20%
Universidad madrileña pública	0,00%	10,80%
Universidad madrileña privada	0,00%	1,00%
Universidad española pública distinta de la UPM	0,00%	21,60%
Universidad española privada	0,00%	1,70%
Universidad extranjera	0,00%	10,20%

- La UPM y en el mismo Centro
- La UPM, pero distinto Centro
- Universidad madrileña pública
- Universidad madrileña privada
- Universidad española pública distinta de la UPM
- Universidad española privada
- Universidad extranjera



### Nivel de conocimiento de inglés

	Plan	UPM
Nada	0,00%	0,40%
Bajo	0,00%	1,60%
Medio	40,00%	32,40%
Alto	60,00%	65,60%

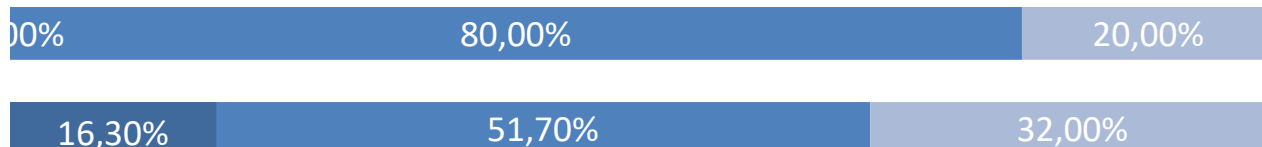


**Momento de la elección del plan de estudios**

Antes de empezar el Grado o equivalente  
 Durante el Grado o equivalente  
 Después de terminar el Grado o equivalente

Plan	UPM
0,00%	16,30%
80,00%	51,70%
20,00%	32,00%

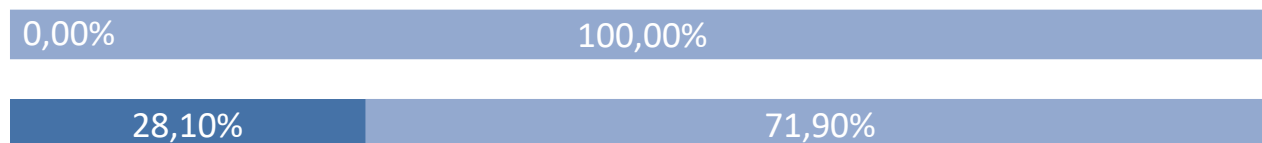
- Antes de empezar el Grado o equivalente
- Durante el Grado o equivalente
- Después de terminar el Grado o equivalente

**Tiempo previsto de dedicación a los estudios**

30 horas o menos  
 Más de 30 horas

Plan	UPM
0,00%	28,10%
100,00%	71,90%

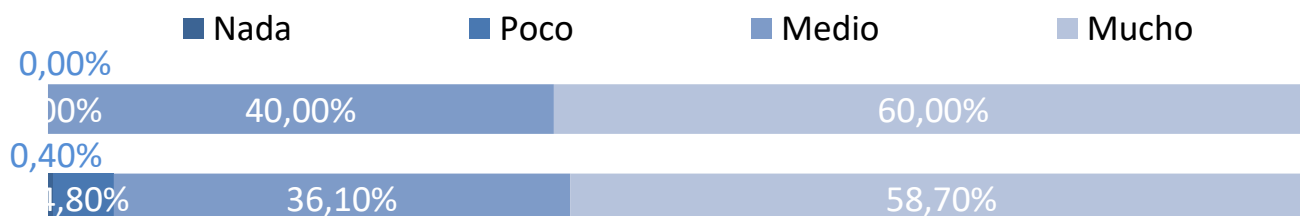
- 30 horas o menos
- Más de 30 horas



## Características personales

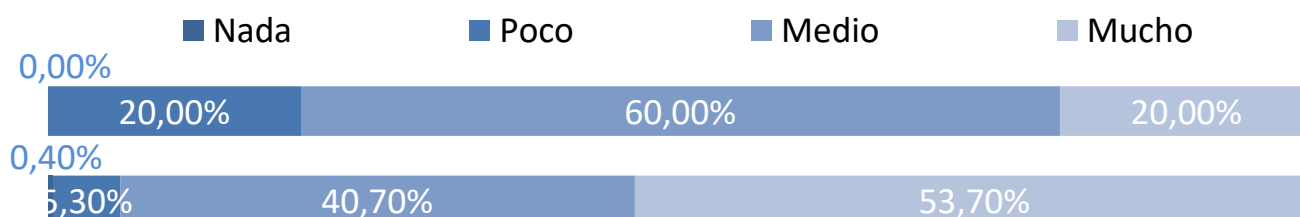
### Capacidad de organización y planificación

	Plan	UPM
Nada	0,00%	0,40%
Poco	0,00%	4,80%
Medio	40,00%	36,10%
Mucho	60,00%	58,70%



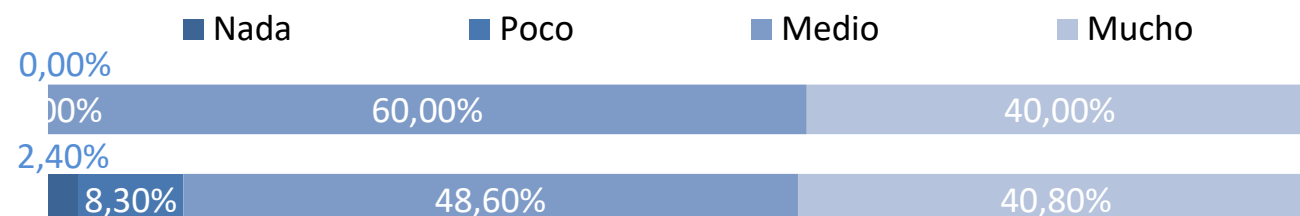
### Capacidad para usar las tecnologías de la información y de la comunicación

	Plan	UPM
Nada	0,00%	0,40%
Poco	20,00%	5,30%
Medio	60,00%	40,70%
Mucho	20,00%	53,70%



### Capacidad para aplicar conocimientos de matemáticas, física e ingeniería

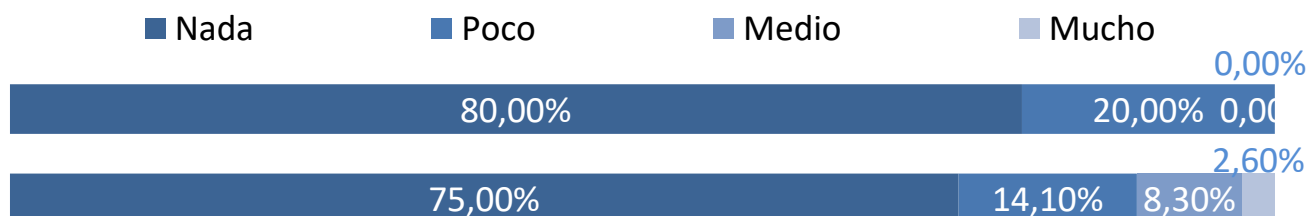
	Plan	UPM
Nada	0,00%	2,40%
Poco	0,00%	8,30%
Medio	60,00%	48,60%
Mucho	40,00%	40,80%



## Valoración de la información recibida

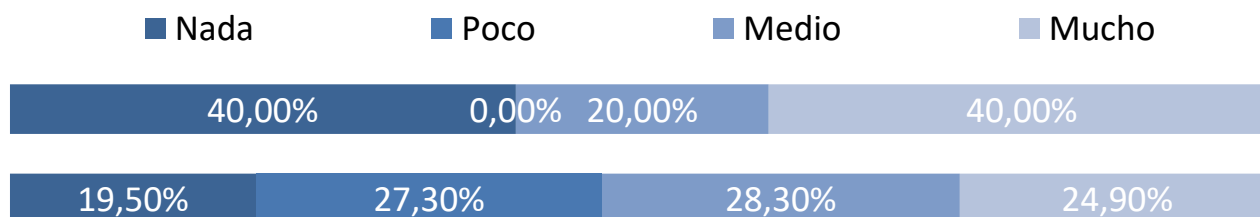
### Medios de comunicación (prensa, radio, TV, publicidad, etc.)

	Plan	UPM
Nada	80,00%	75,00%
Poco	20,00%	14,10%
Medio	0,00%	8,30%
Mucho	0,00%	2,60%



### Web de la UPM

	Plan	UPM
Nada	40,00%	19,50%
Poco	0,00%	27,30%
Medio	20,00%	28,30%
Mucho	40,00%	24,90%



### Internet en general

	Plan	UPM
Nada	40,00%	25,40%
Poco	40,00%	27,00%
Medio	20,00%	29,80%
Mucho	0,00%	17,80%

